

RADEBEUL WALDPARK-WEST - KONZEPT



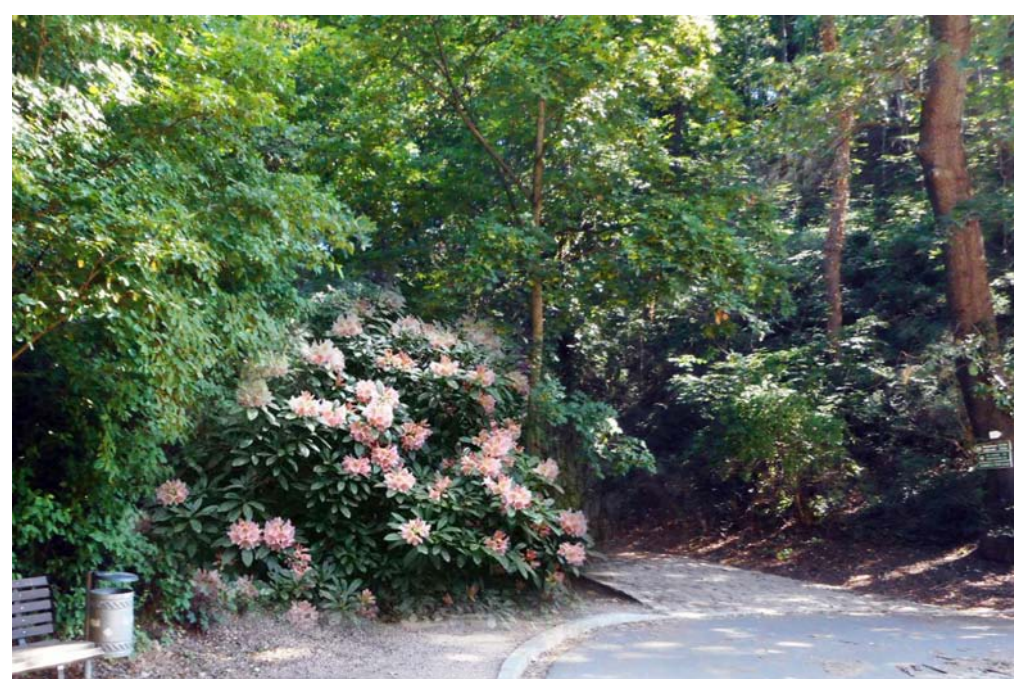
Abpflanzung an Wegen und in Kreuzungsbereichen



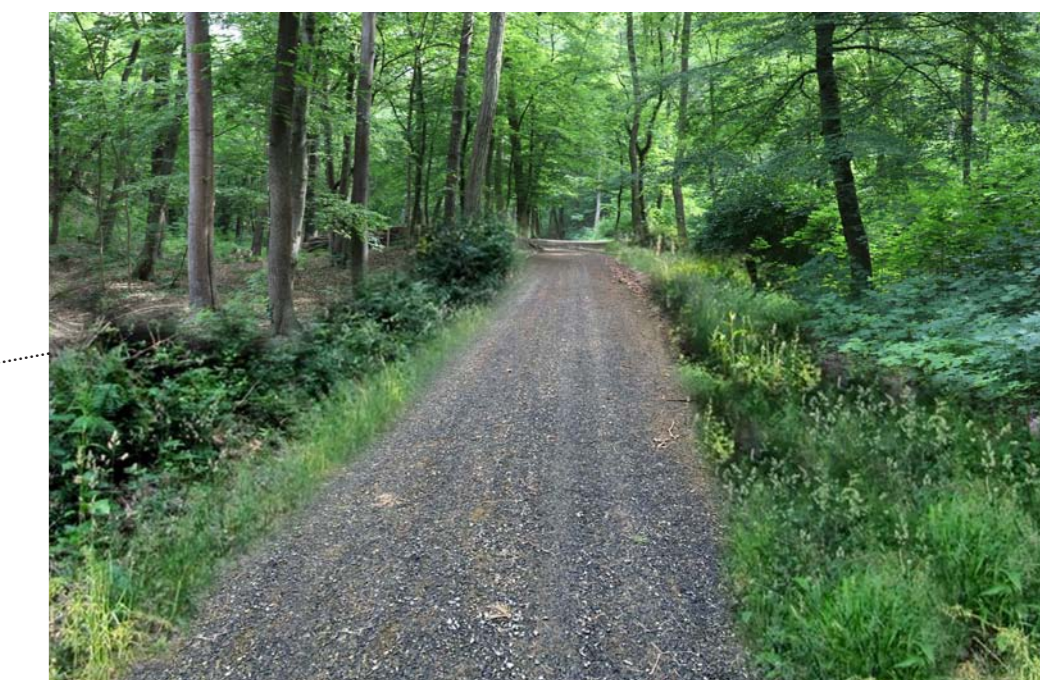
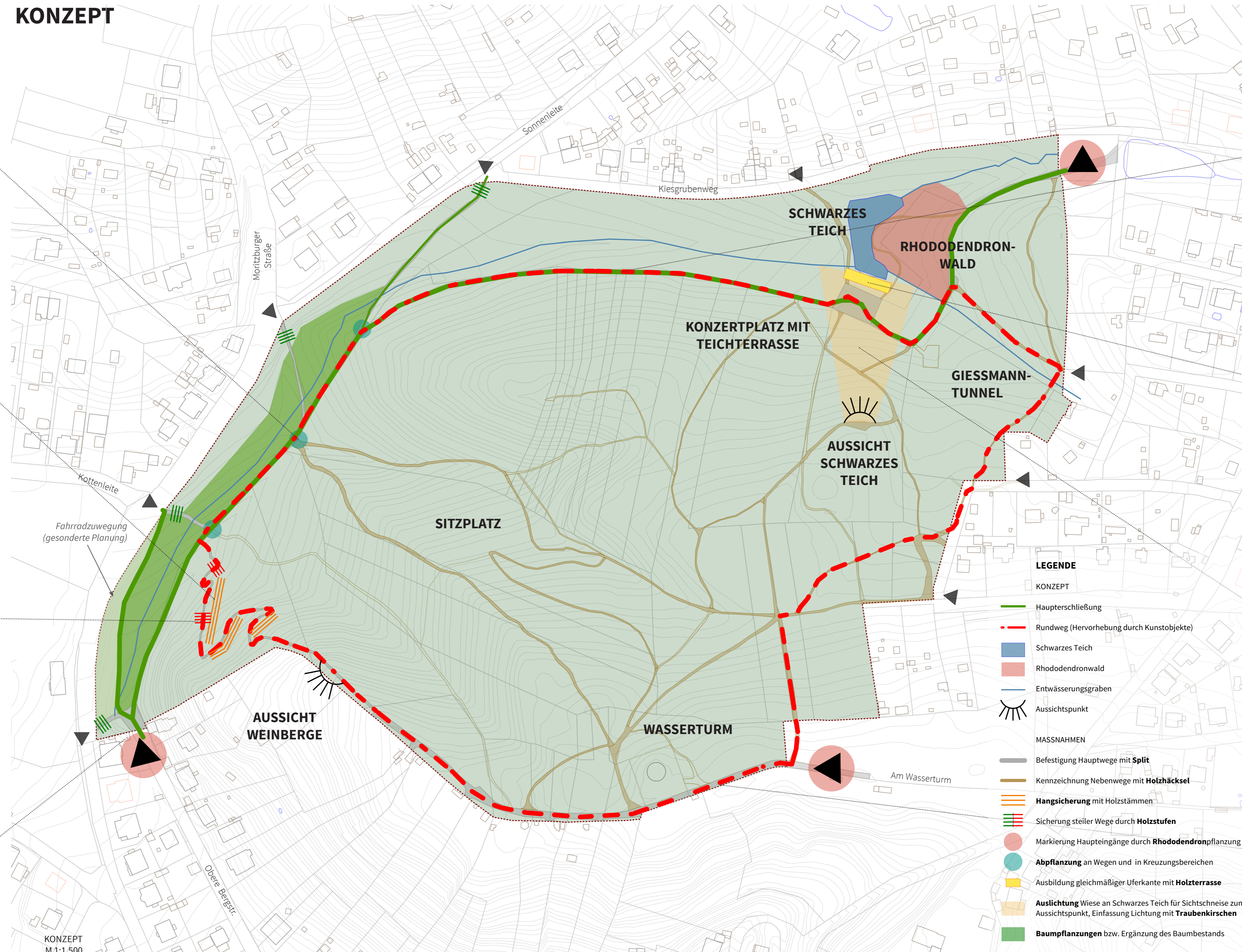
Hangsicherung mit Holzstämmen



Sicherung Wege mit Holzstufen



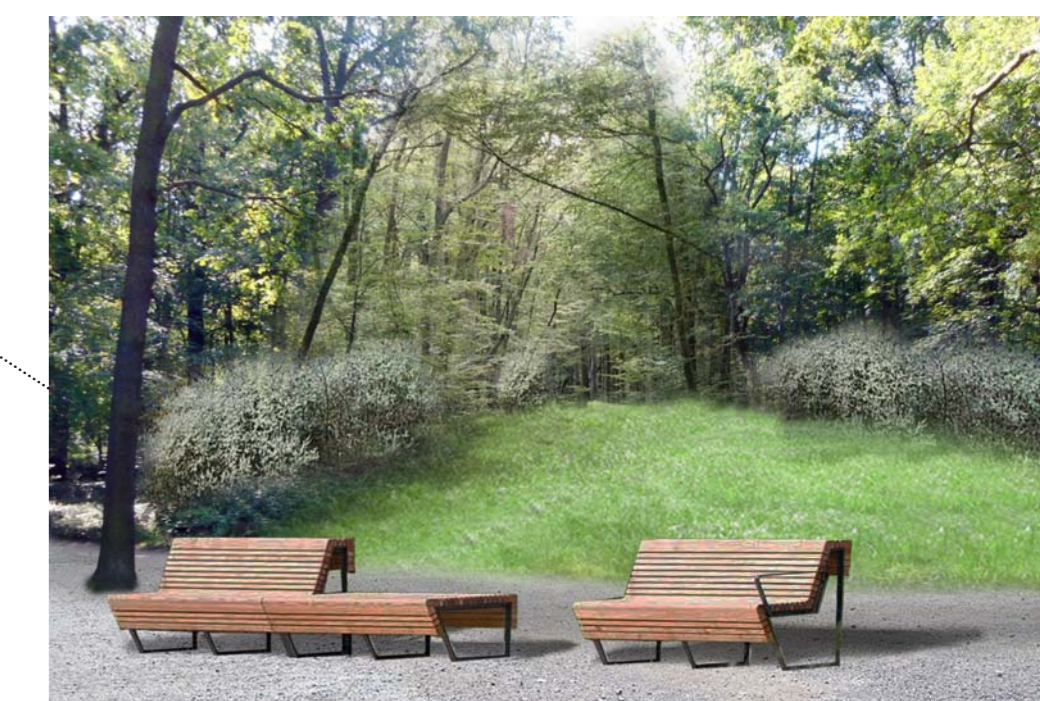
Markierung Haupteingänge durch Rhododendronpflanzungen



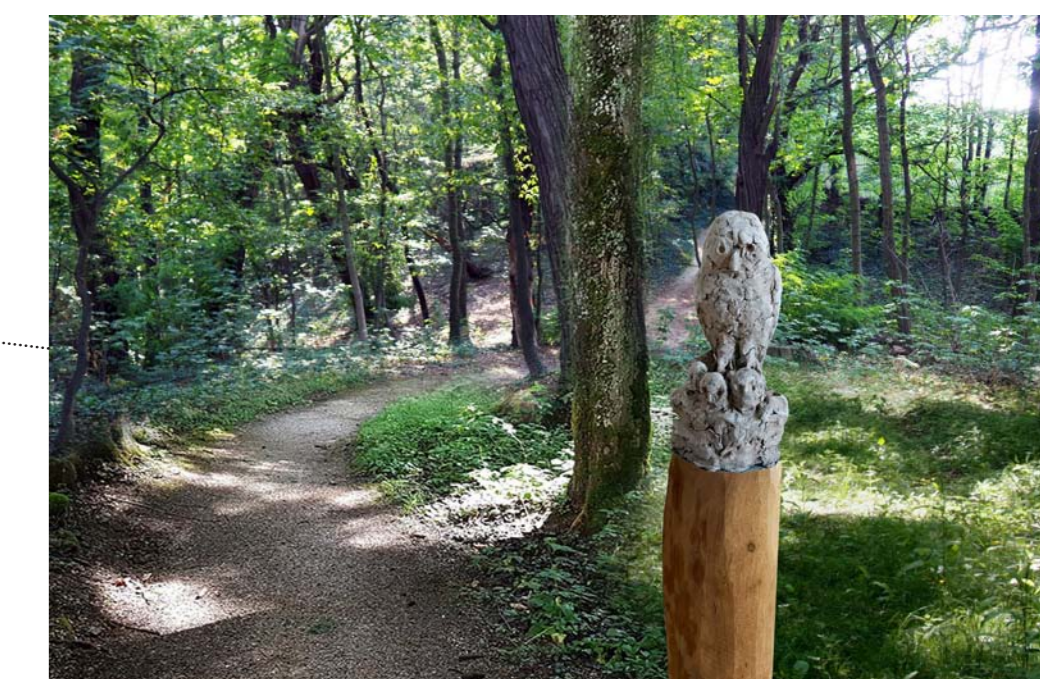
Befestigung Hauptwege mit Split



Ausbildung gleichmäßiger Uferkante mit Holzterrasse



Auslichtung Wiese für Sichtschneise zum Aussichtspunkt, Einfassung Lichtung mit Traubenkirschen



Hervorhebung Rundweg durch Kunstwerke