

# LKW-Führungskonzept



Stadtrat 18. März 2009

Stadt Radebeul  
Oberbürgermeister

# 1. Ausgangspunkt:

- LKW-Führungskonzept = Detailfortschreibung des bestehenden Verkehrsentwicklungskonzeptes der Stadt
- Verkehrsmenge und deren Entwicklung sowie die Zusammensetzung nach Verkehrsarten sind aus Sicht Radebeuls als weitgehend gesetzte externe Größe anzunehmen
- LKW-Verkehr ist im wesentlichen Wirtschaftsverkehr; eine leistungsfähige örtliche/regionale Wirtschaft ist ohne diesen jedoch derzeit kaum denkbar (= „notwendiges Übel“)

Stadtrat 18. März 2009

Stadt Radebeul  
Oberbürgermeister



## 2. Ziele:

- vorhandene und zukünftige LKW-Verkehrsmengen und Verkehrsströme möglichst optimal und stadtverträglich organisieren
- LKW-Verkehr möglichst bündeln
- LKW-Verkehr möglichst weitgehend aus Wohnbereichen heraushalten bzw. herauslenken

Stadtrat 18. März 2009

Stadt Radebeul  
Oberbürgermeister



### 3. Reihenfolge der Maßnahmen:

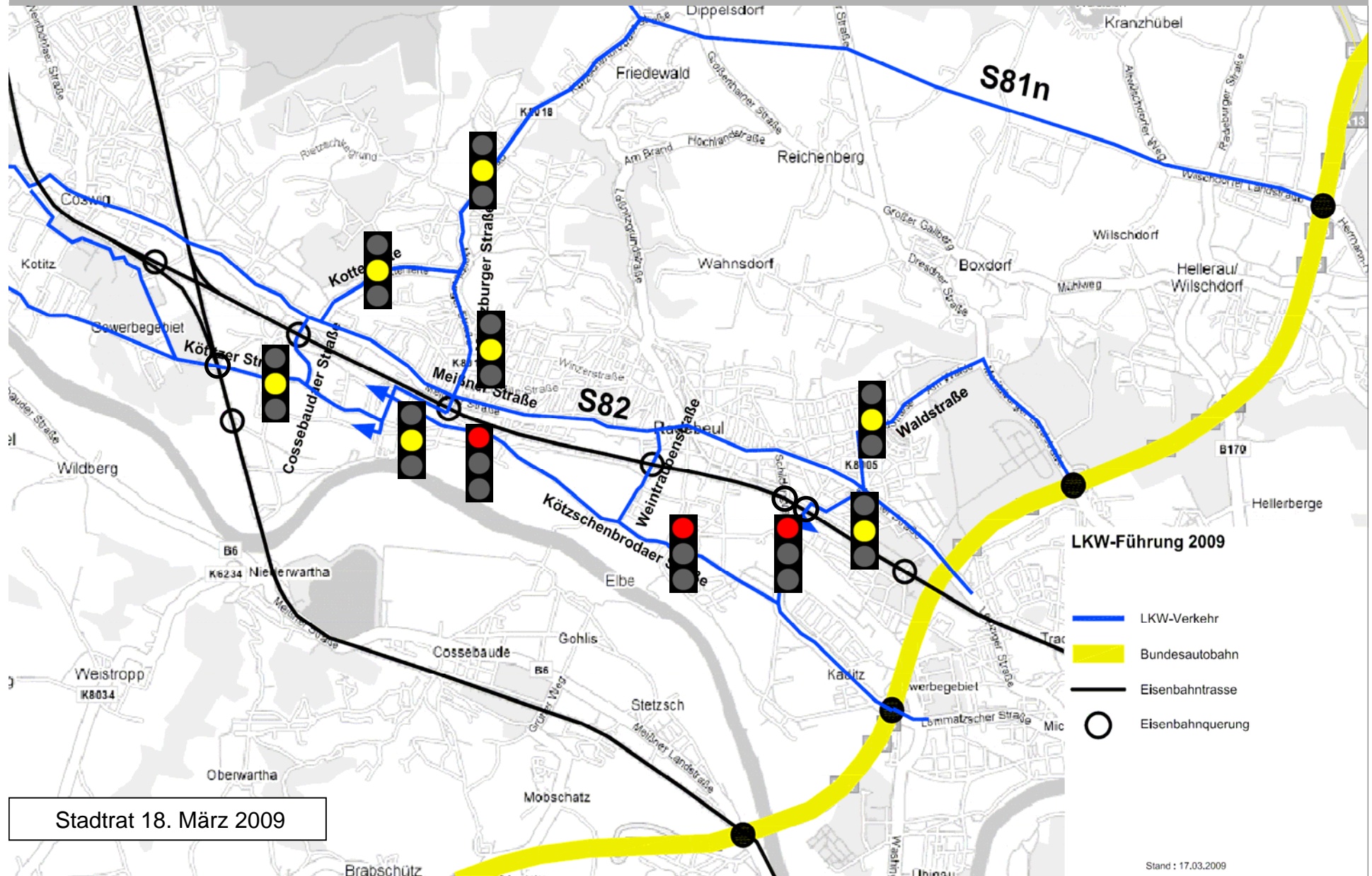
1. Beschlussfassung über ein städtisches LKW-Führungskonzept mit Zielhorizont 2020
2. Abstimmung des Konzeptes mit Region / Umlandgemeinden
3. Vorrangige Ertüchtigung / Erweiterung der im Konzept ausgewiesenen LKW-Verkehrstrassen
4. Mit Wirksamkeit der neuen Routen sind ungeeignete „Altrassen“ durch verkehrsorganisatorische/bauliche Maßnahmen für LKW-Verkehre unattraktiv zu machen
5. Parallele Ergänzung um lenkende/vorwegweisende Beschilderung

Stadtrat 18. März 2009

Stadt Radebeul  
Oberbürgermeister



# 4. Ausgangszustand 2009 – Beeinträchtigung Wohnbereiche



## 5. Zielhorizont 2010/2011:

### 5.1. Neue Verkehrswirksamkeiten

#### (a) Baulastträgerschaft Dritter:

1. Niederwarthaer Brücke im Zuge S 84n
2. Anbindung S 84n an B 6 in Ortslage Niederwartha

#### (b) Baulastträgerschaft Stadt Radebeul:

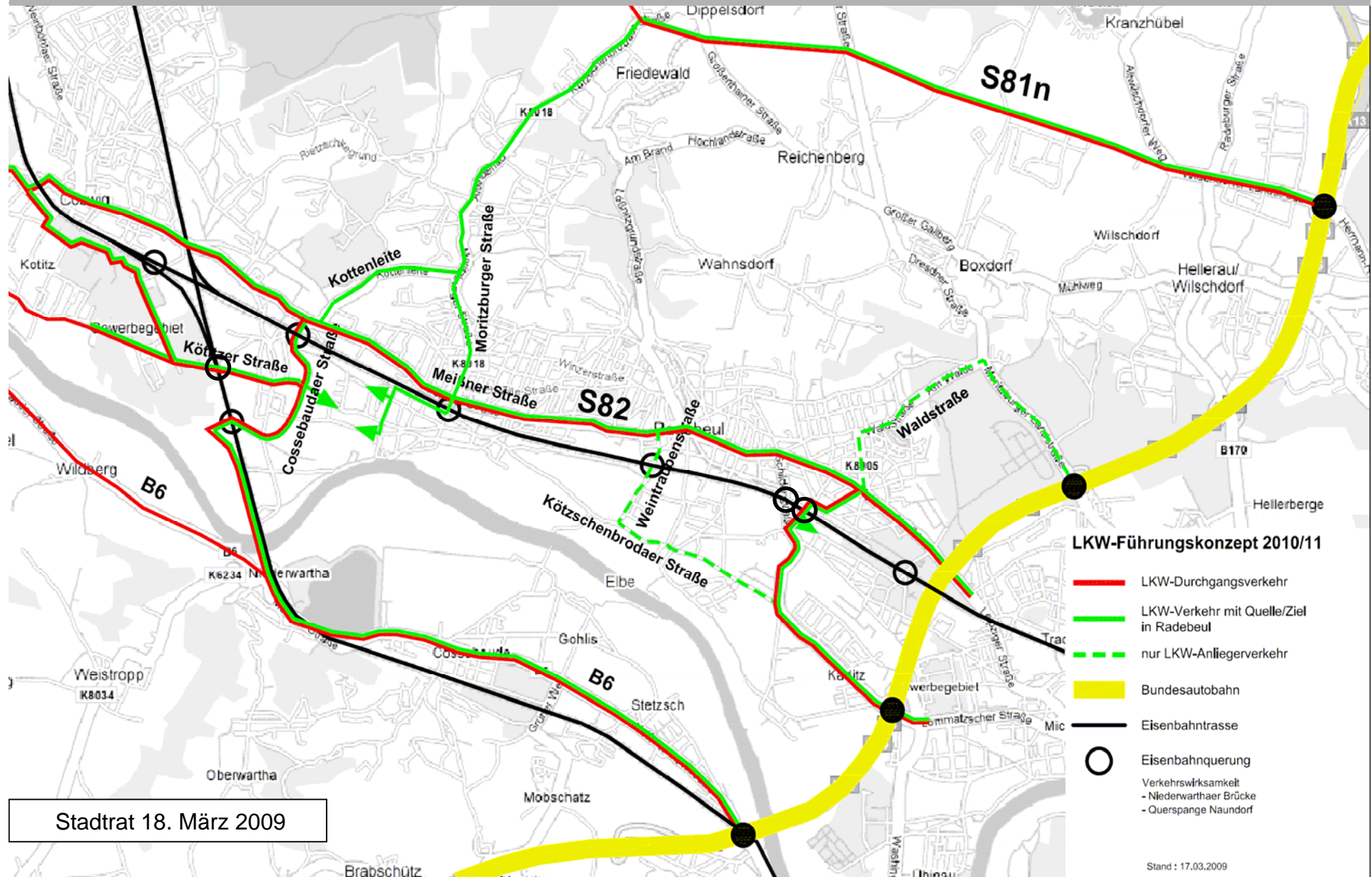
1. Anbindung S 84n an Radebeuler Straßennetz mittels Fortführung Querspange Naundorf

Stadtrat 18. März 2009

Stadt Radebeul  
Oberbürgermeister



## 5.2. Auswirkungen auf LKW-Führung



Stadttrat 18. März 2009

## 6. Zielhorizont 2012/2013:

### 6.1. Neue Verkehrswirksamkeiten

#### (a) Baulastträgerschaft Dritter:

1. Fortführung der S 84n vom „Radebeuler Kreisel“ zur Kötitzer / Naundorfer Straße
2. Erhöhung der lichten Höhe der Eisenbahnunterführung Forststraße
3. Abriss der alten Lorenbrücke im Zuge der Rankestraße

#### (b) Baulastträgerschaft Stadt Radebeul:

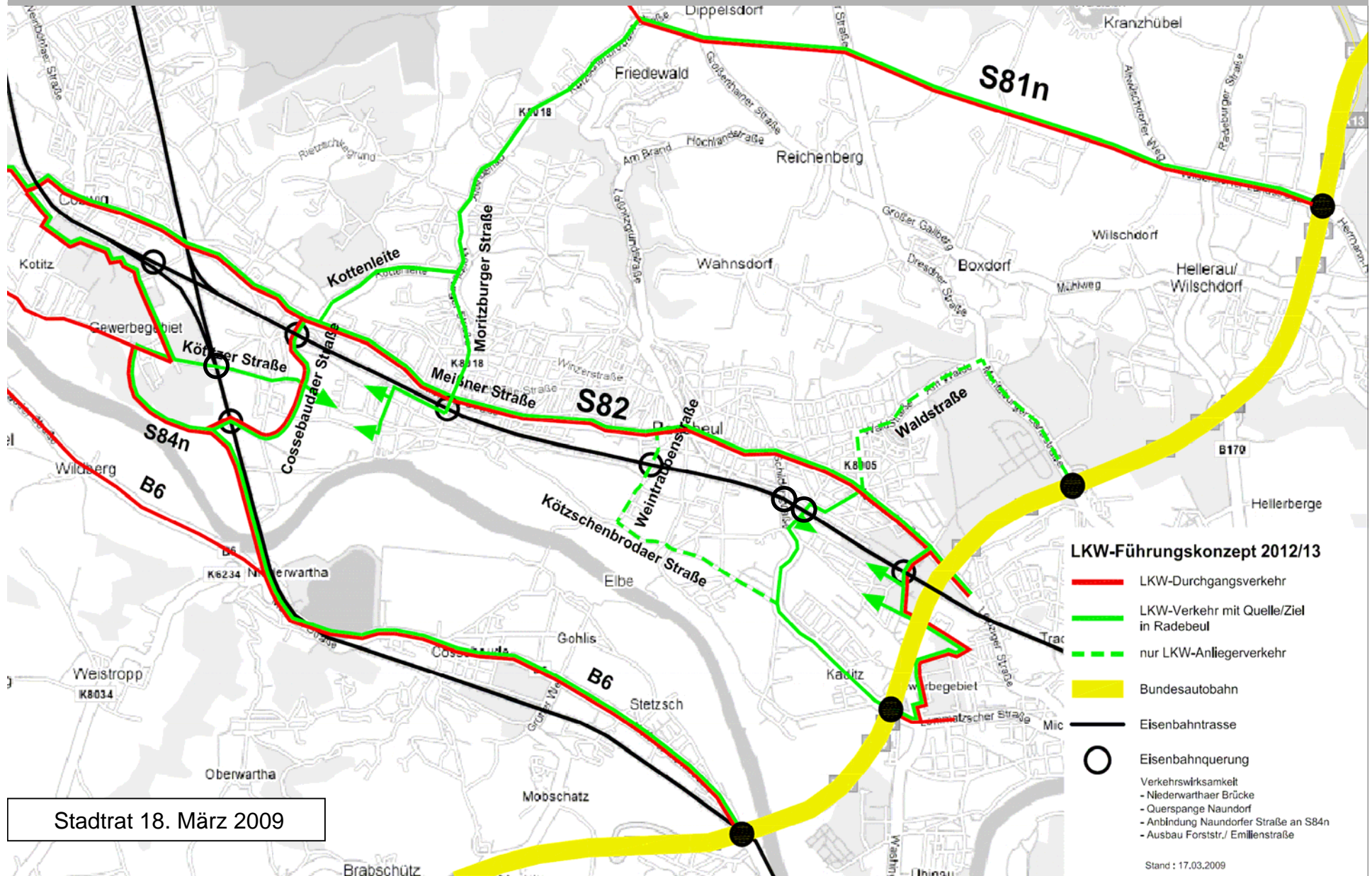
1. Ausbau Forststraße / Emilienstraße

Stadtrat 18. März 2009

Stadt Radebeul  
Oberbürgermeister



## 6.2. Auswirkungen auf LKW-Führung



# 7. Zielhorizont 2020:

## 7.1. Neue Verkehrswirksamkeiten

### (a) Baulastträgerschaft Dritter:

1. Verlängerung Emilienstraße zur Kötzschenbroder Straße (**unter Mitwirkung / Beteiligung Stadt Radebeul !!!**)
2. Verlagerung der B 6 in der Ortslage Cossebaude
3. Weiterführung der S 84n in der Stadt Coswig

### (b) Baulastträgerschaft Stadt Radebeul:

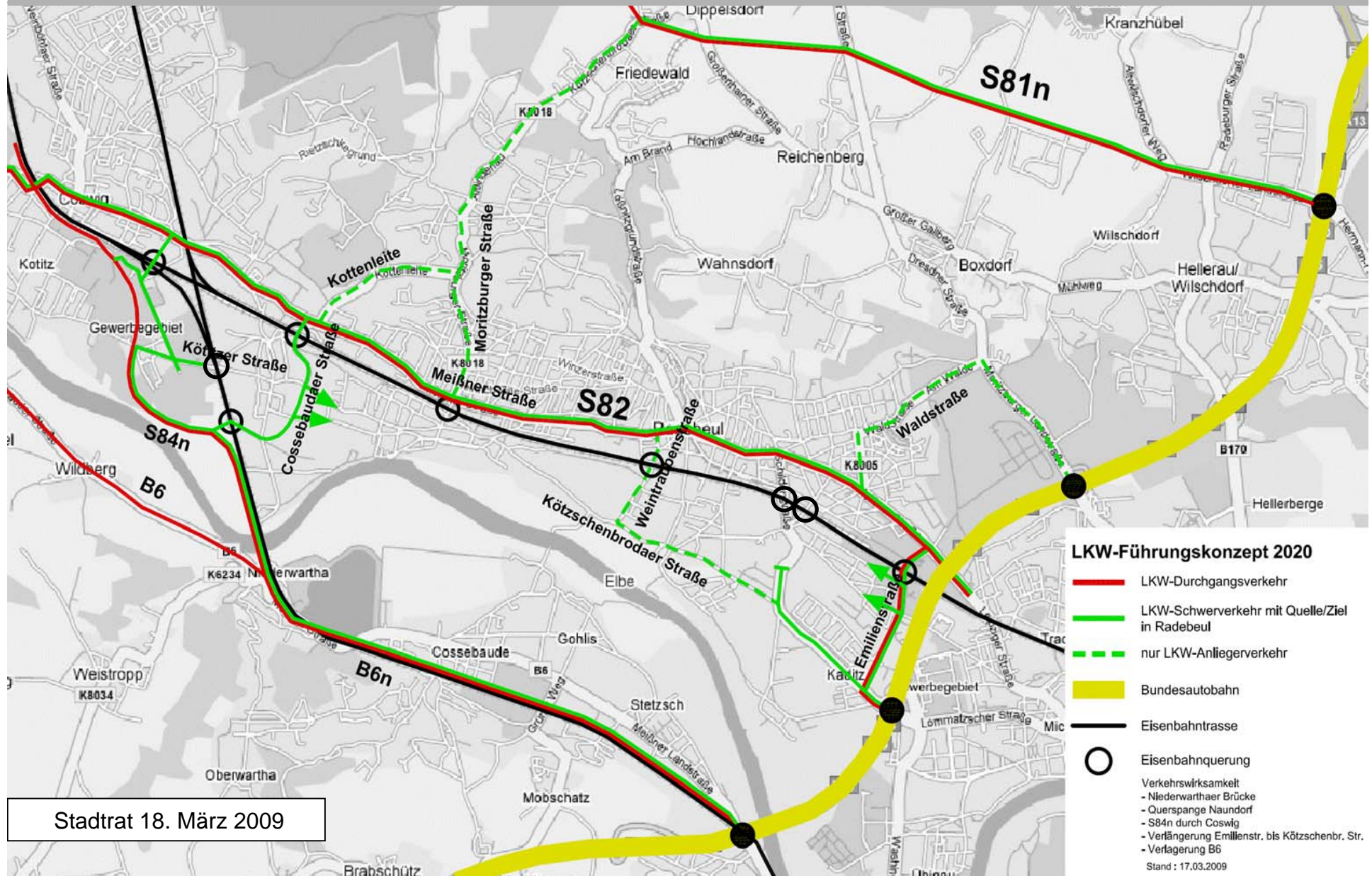
1. Neubau Schiffsmühlenbrücke
2. Umbau OBI-Kreuzung

Stadtrat 18. März 2009

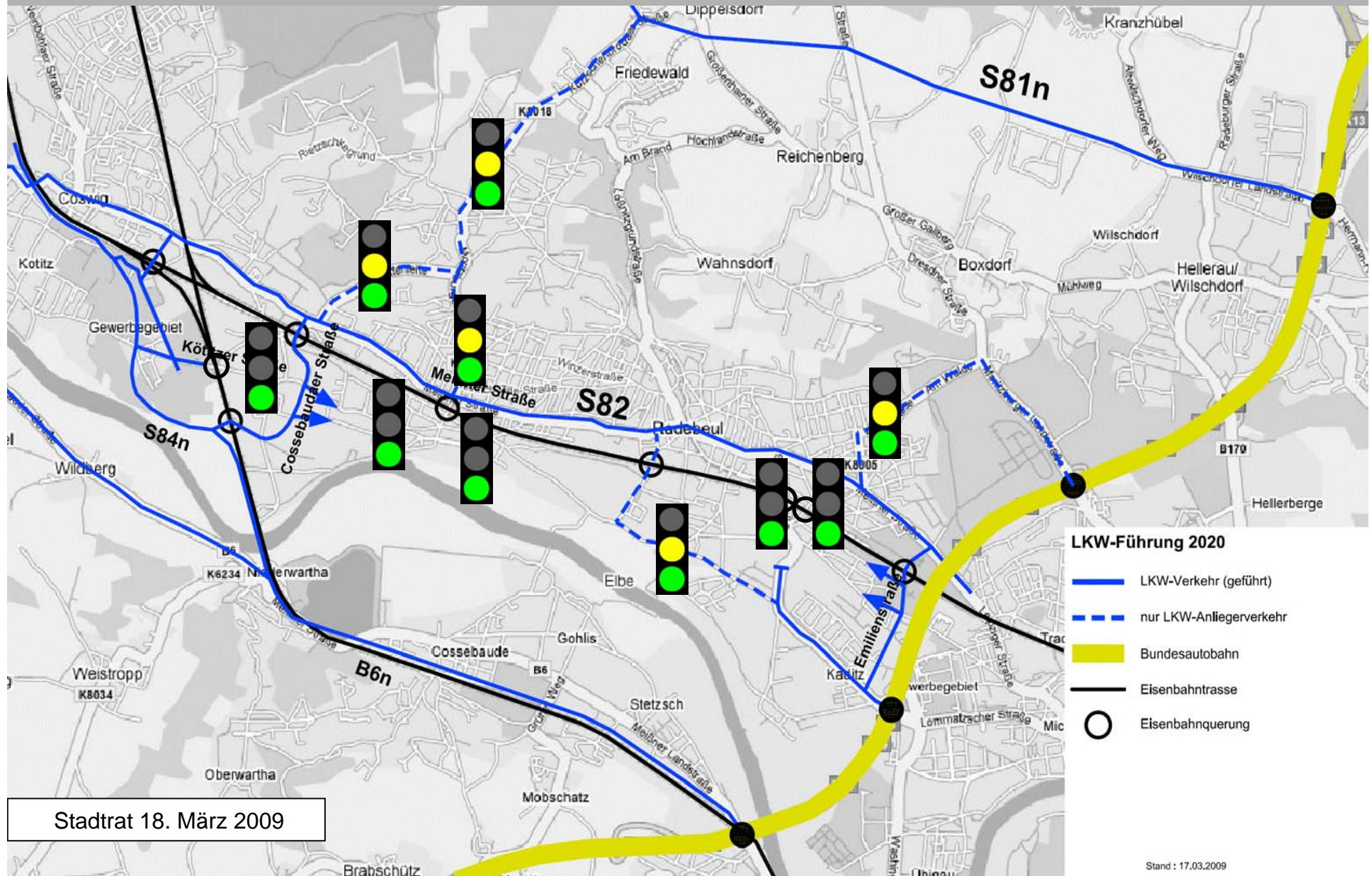
Stadt Radebeul  
Oberbürgermeister



## 7.2. Auswirkungen auf LKW-Führung



# 8. Endzustand 2020 – hinsichtlich Beeinträchtigung Wohnbereiche



Stadtrat 18. März 2009

Stand : 17.03.2009

# Danke für Ihre Aufmerksamkeit!



Stadtrat 18. März 2009

Stadt Radebeul  
Oberbürgermeister