

Moritz-Ziller-Preis für Stadtgestaltung der Stadt Radebeul

Präsentation Wettbewerbsgebiet

stadt_bahn_park_radebeul



Moritz-Ziller-Preis für Stadtgestaltung der Stadt Radebeul

stadt_bahn_park_radebeul

Lage in der Gesamtstadt / Radebeul-Ost



- Lage im östlichen Stadtgebiet
- Grenznähe zu Dresden
- Lage an der Bahntrasse Dresden-Berlin

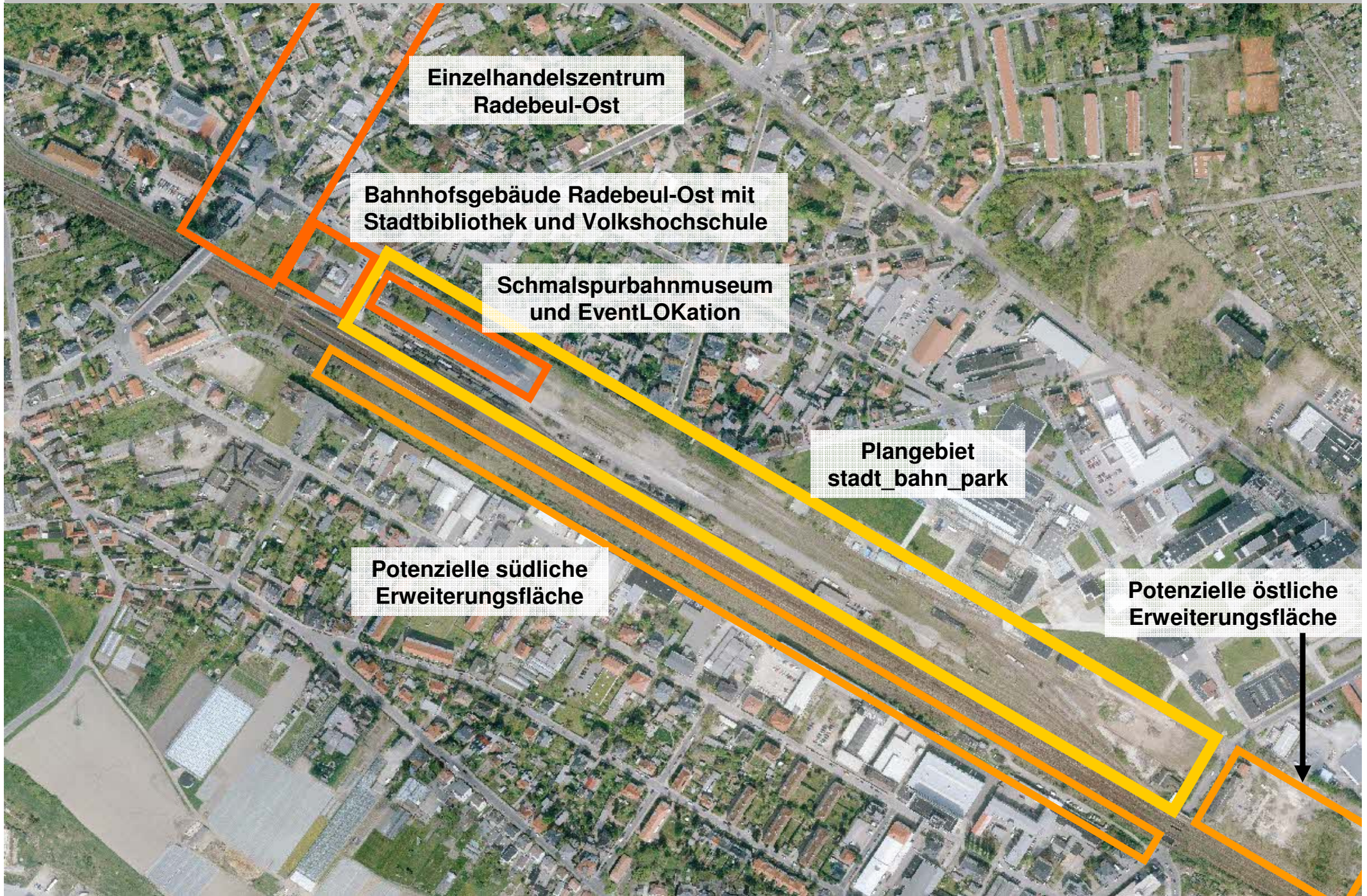
→ Eigentümer: Deutsche Bahn AG,
Privatunternehmen

→ Ausdehnung: ca. 950 m lang / ca. 80 m breit



stadt_bahn_park radebeul

Plangebiet



Einzelhandelszentrum
Radebeul-Ost

Bahnhofsgebäude Radebeul-Ost mit
Stadtbibliothek und Volkshochschule

Schmalspurbahnmuseum
und EventLOKation

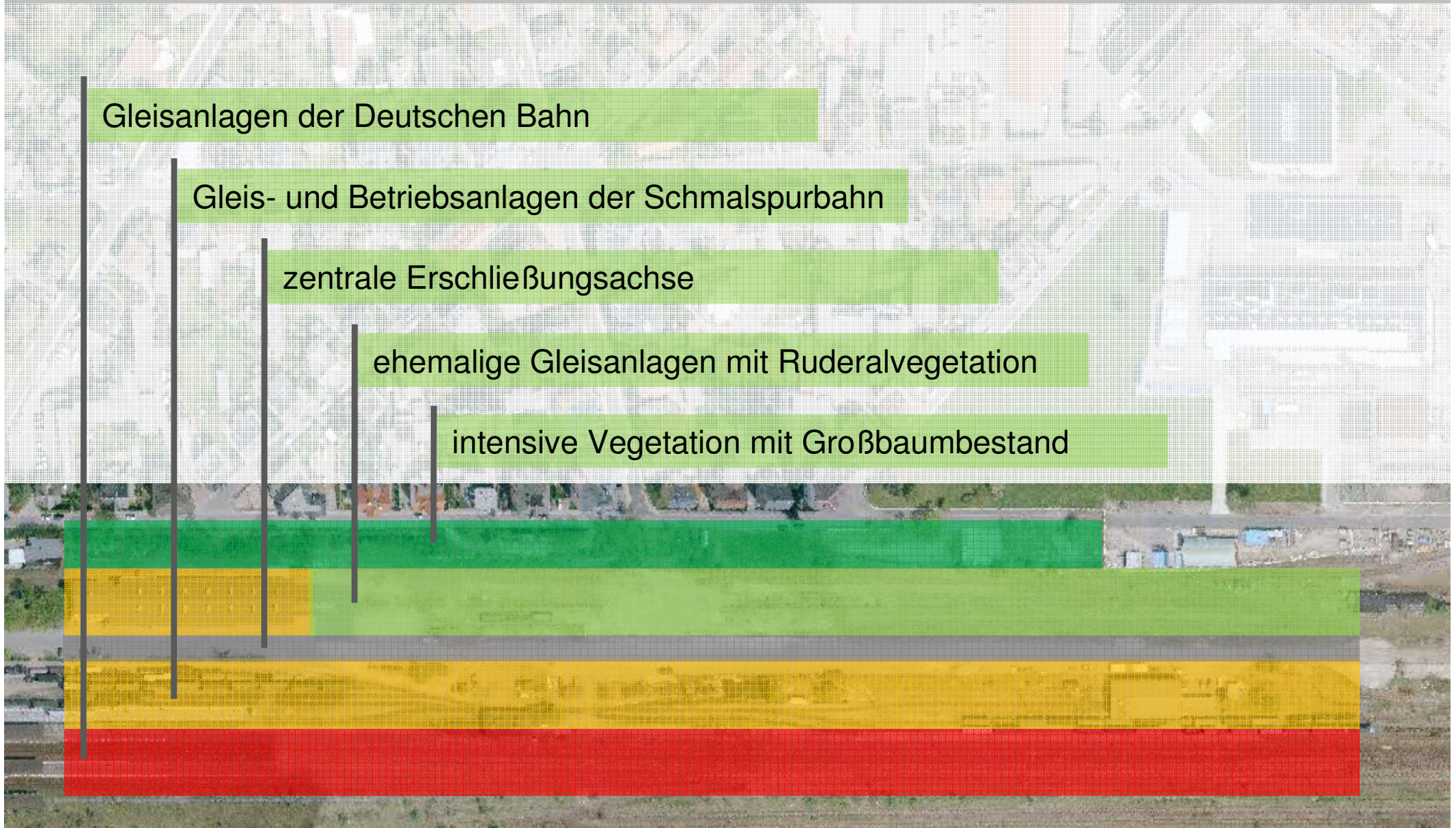
Plangebiet
stadt_bahn_park

Potenzielle südliche
Erweiterungsfläche

Potenzielle östliche
Erweiterungsfläche

stadt_bahn_park_radebeul

Schematische Darstellung der Flächen- und Nutzungsstruktur



stadt_bahn_park_radebeul

Qualitäten und Potenziale

Lagequalitäten

- innerstädtische Lage
- grenzt an das Zentrum Radebeul-Ost
- grenzt an das Sanierungsgebiet „Zentrum und Dorfkern Radebeul-Ost“
- befindet sich im Grenzbereich zur Stadt Dresden
- sehr gute ÖPNV Anbindung

Flächenqualitäten

- brach- oder minder genutzte Fläche
- ausreichende Größe für die Anlage eines Stadtparks
- Vorprägung der Fläche – Themen Stadtgeschichte, Industrie, Bahn, Kultur
- Flächengröße ist für Kaltluftbildung geeignet

Potenziale

- Grünachse mit Verbindungsfunktion nach Dresden und in die Dresdner Heide
- Verbindungsfunktion in angrenzende Gebiete nach Norden, Süden und Osten
- Aufnahme des Themas Bahn in das Flächenkonzept
- positive lokalklimatische Effekte

stadt_bahn_park_radebeul

Fotodokumentation – Durchquerung von West nach Ost



Eingangssituation mit Wohngebäude und Zufahrt

Lokschuppen als event-location und Ausstellungshalle

stadt_bahn_park_radebeul

Fotodokumentation – Durchquerung von West nach Ost



zentrale Erschließungsachse

ehemalige Verloaderampe

stadt_bahn_park_radebeul

Fotodokumentation – Durchquerung von West nach Ost



Blick zurück zum Bahnhof

Kohleverladestation

stadt_bahn_park_radebeul

Fotodokumentation – Durchquerung von West nach Ost



letztes Gebäude

Ende im Gelände

stadt_bahn_park_radebeul

Fotodokumentation – technische Zeitzeugen



südlich angrenzende Gleisanlagen

abgestellt zur Restauration

stadt_bahn_park_radebeul

Fotodokumentation – Natur auf Eroberung



Ruderalvegetation und Großbaumbestand

Terrasse zur Sidonienstraße

stadt_bahn_park_radebeul

Fotodokumentation – Natur auf Eroberung



Natur trifft Stadt

Natur trifft Industrie

Kontakt

**Stadtverwaltung Radebeul
Geschäftsbereich Stadtentwicklung
Stichwort: „Moritz-Ziller-Preis“
Pestalozzistraße 8
01445 Radebeul**

**Tel: 0351-8311 949
Fax: 0351-8311 968
eMail: planung@radebeul.de**

Termine

**Bewerbungsfrist: bis 05. November 2010
Ausgabe der Planunterlagen: ab 15. Oktober 2010
Besichtigungs- und Rückfragetermin: 29. Oktober 2010
Abgabe: bis 18. Februar 2011
Preisverleihung: am Tag der Architektur (25. Juni) 2011**

**Informationen über den Wettbewerb im Internet unter
www.zillerpreis.radebeul.de**